

新しく大阪大学の仲間になった学生*の皆さんへ

Dear New Students*, WELCOME TO OSAKA UNIVERSITY!

大阪大学は学生の皆さん1人1人が充実した勉学生活を送れるようサポートしています。このパンフレットにある「阪大初心者向けQ&A」や留学生相談室マップなどにある様々なサポーターを是非活用してください！

*このパンフレットは留学生を主な対象としていますが、阪大が初めての一般学生にも参考になります。

Osaka University supports every one of you, so that you can have a fruitful academic and campus life at Osaka University.

This pamphlet has been put together with the aim of supporting your life at Osaka University with such information as "Q&As for newcomers to Osaka University" and a "Map of Advising Rooms for International Students." We sincerely hope it will be useful for you.

*Although this pamphlet has been made with the new international students in mind, it will also be useful to all new students to Osaka University.

阪大初心者向けQ&A

Q1 大阪大学に入ったばかりで、まだどこに何があるかわからないし、とても不安です。
I am totally new to Osaka University and feel that I know nothing. I feel lost.

Q2 初めて1人で生活をはじめたので、知り合いも友人もいません。
I have just started a new life here at Osaka by myself. I know no one. I have no friends here.

Q3 日本語に（英語にも）自信がなく、コミュニケーションに不安があります。
I am not good at Japanese (English), and I don't know whether I can communicate with people here.

Q4 これから大阪大学での勉強や研究がちゃんとできるか心配です。
I am worried whether I will do well in my studies and research at Osaka University.

Q5 大阪大学に来る前に想像していたことと今の自分の状況が違って、どうしていいかわかりません。
The image I had before coming to Osaka University is so different from what I am facing now. I do not know what to do.

学内の相談窓口

*吹田… S、豊中… T、箕面… M

名前	所在地	電話番号/Email	地図*	
国際教育交流センター(CIEE)				
サポートオフィス	ICホール2F	06-6879-4750	S1	
留学生交流情報室 IRIS		06-6879-7076 iris@ciee.osaka-u.ac.jp		
国際教育交流センター 豊中分室	学生交流棟2F	06-6850-5032	T1	
国際教育交流センター 箕面分室	外国学研究講義棟5F	072-730-5020	M1	
キャンパスライフ健康支援・相談センター				
保健管理部門	吹田	吹田分室	06-6879-8970	S4
	豊中	豊中本室	06-6850-6038	T8
	箕面	箕面分室	072-730-5151	M3
学生相談室	吹田	サバ-メディアセンター吹田教育実習棟2F	06-6850-6014	S5
	豊中	学生交流棟3F	gakusou@hacc.osaka-u.ac.jp	T1
	箕面	外国学研究講義棟1F		M3
ハラスメント相談室	吹田	①看護師宿舎1号棟3F 1311	06-6879-6981	S6
		②看護師宿舎1号棟3F 1312	06-6879-6982	
	豊中	①文理融合型研究棟7F 704	06-6850-5029	T9
		②サバ-メディアセンター-タ-ステーション2F	06-6850-6006	T10
		③キャンパスライフ健康支援・相談センター東階段2階	06-6850-6505	T8
箕面	外国学研究講義棟1F	072-730-5112	M4	
なんでも相談	各キャンパス保健管理部門		06-6850-8322	
学内の留学生相談室				
工学部・工学研究科 国際交流推進センター	バイオテクノロジー国際交流棟1F	06-6879-8972 contact_cia@fsao.eng.osaka-u.ac.jp	S2	
人間科学研究科 国際交流室	人間科学部本館 2F M245	06-6879-4038 oie@hus.osaka-u.ac.jp	S3	
人文学研究科・文学部 国際連携室(豊中)	文法経本館1F 109	06-6850-6409 inter@let.osaka-u.ac.jp	T2	
基礎工学研究科・基礎工学部 留学生相談室	基礎工学部A棟 3F A325	06-6850-6424 aris@ad.es.osaka-u.ac.jp	T3	
法学部・法学研究科・高等司法研究科 国際交流・留学生相談室	法経研究棟2F 201	06-6850-5181 f-student.law@ml.office.osaka-u.ac.jp	T4	
経済学研究科・経済学部 国際交流室	法経研究棟1F 101	06-6850-5847 ieo@econ.osaka-u.ac.jp	T5	
理学研究科・理学部 留学生相談室	理学部D棟2F D201 (国際交流サロン)	06-6850-6415 foreign@sci.osaka-u.ac.jp	T6	
国際公共政策研究科 (OSIPP) グローバル・コミュニティー・オフィス	国際公共政策研究科棟2F 205	06-6850-5641 sodan@osipp.osaka-u.ac.jp	T7	
外国語学部 なんでも相談室	外国学研究講義棟2F	https://forms.office.com/r/xWRPRKPMnz	M2	
大阪大学公式HP				

学外の相談窓口

名前	電話番号
おおさかメディカルネットfor Foreigners	
出入国在留管理庁	0570-013904
大阪府外国人情報コーナー (OFIX)	06-6941-2297
大阪国際交流センター (外国人のための相談窓口)	06-6773-6533

Consultation Services on Campus

*Suita... **S**, Toyonaka... **T**, Minoh... **M**

Name	Location	Phone/Email	Map*
Center for International Education and Exchange (CIEE)			
Support Office for International Students and Scholars	2F, IC Hall	06-6879-4750	S1
Information Room for International Students (IRIS)		06-6879-7076 iris@ciee.osaka-u.ac.jp	
Toyonaka Branch	2F, Student Service & Union	06-6850-5032	T1
Minoh Branch	5F, Research and Education Hub	072-730-5020	M1
Health and Counseling Center			
Health Care Division	Suita	HaCC Suita Branch	06-6879-8970 S4
	Toyonaka	HaCC Toyonaka Branch	06-6850-6038 T8
	Minoh	HaCC Minoh Branch	072-730-5151 M3
Counseling Room for Students	Suita	2F, Suita Educational Training Center, Cybermedia Center	06-6850-6014 gakusou@hacc.osaka-u.ac.jp
	Toyonaka	3F, Student Services & Union, Osaka University	
	Minoh	1F, Research and Education Hub	
Harassment Counseling Office	Suita	①1311, 3F, Division of Nursing	06-6879-6981 S6
		②1312, 3F, Division of Nursing	06-6879-6982
	Toyonaka	①704, 7F, Interdisciplinary Research Bldg.	06-6850-5029 T9
		②2F, Data Station, Cybermedia Center	06-6850-6006 T10
		③2F, East Stairwell, Health and Counseling Center	06-6850-6505 T8
Minoh	1F, Research and Education Hub	072-730-5112 M4	
General Consultation	HaCC Center on Campus	06-6850-8322	
Advising Rooms for International Students on Campus			
Center for International Affairs (CIA) Advisory Division for International Students, Graduate School of Engineering	1F, International Research Complex for Biotechnology	06-6879-8972 contact_cia@fsao.eng.osaka-u.ac.jp	S2
The Office of International Exchange (OIE), Graduate School of Human Sciences	M245, 2F, Main Building, School of Human Sciences	06-6879-4038 oie@hus.osaka-u.ac.jp	S3
International Affairs Office, Graduate School of Humanities/ School of Letters (Toyonaka)	109, 1F, Main Building, Graduate School of Let. Law. Econ.	06-6850-6409 inter@let.osaka-u.ac.jp	T2
Advising Room for International Students, Graduate School of Engineering Science	A325, 3F, School of Engineering Science Building A	06-6850-6424 aris@ad.es.osaka-u.ac.jp	T3
International Exchange & Consultation Room, School of Law, Graduate School of Law & Politics/ Osaka University Law School	201, 2F, Graduate School of Law and Graduate School of Economics Building	06-6850-5181 f-student.law@ml.office.osaka-u.ac.jp	T4
International Exchange Office, Graduate School of Economics	101, 1F, Graduate School of Law and Graduate School of Economics Building	06-6850-5847 ieo@econ.osaka-u.ac.jp	T5
Advisement Office for International Students, Graduate School of Science	D201, 2F, School of Science Building D (International Exchange Salon)	06-6850-6415 foreign@sci.osaka-u.ac.jp	T6
Global Community Office, Osaka School of International Public Policy (OSIPP)	205, 2F, OSIPP Building	06-6850-5641 sodan@osipp.osaka-u.ac.jp	T7
Advising Room, School of Foreign Studies	2F, Research and Education Hub	https://forms.office.com/r/xWRPRKPMnz	M2

[Osaka University](#)

Consultation Services off Campus

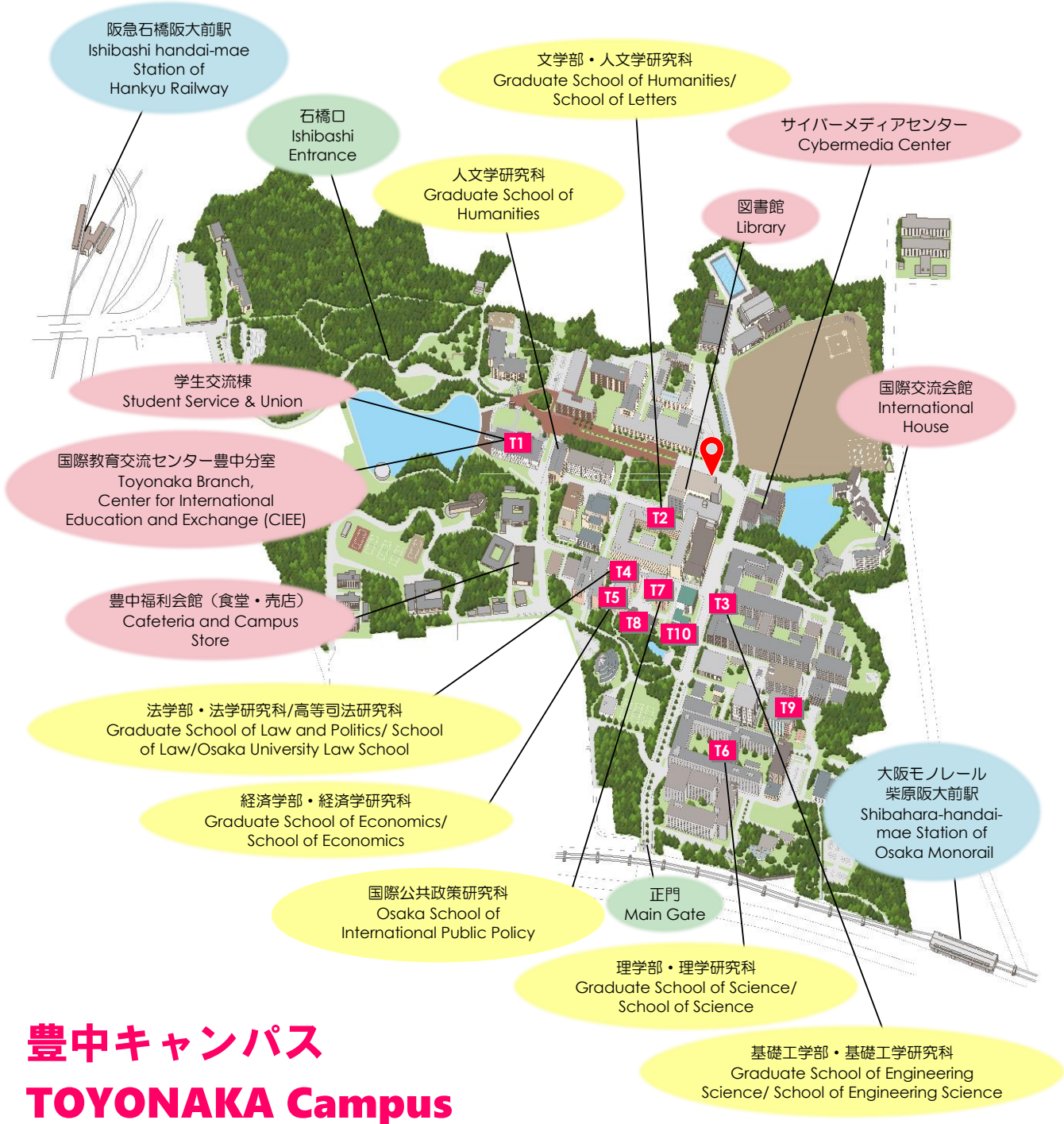
Name	Phone
Osaka Medical Net for Foreigners	
Immigration Services Agency of Japan	0570-013904
Osaka Information Service for Foreign Residents (OFIX)	06-6941-2297
Osaka International House Foundation (Information Counter for Foreign Residents)	06-6773-6533

大阪大学の留学生相談室マップ

Map of Advising Rooms for International Students

Osaka University

 学内バス バス停
Inter Campus Bus Stop



豊中キャンパス
TOYONAKA Campus

吹田キャンパス SUITA Campus

 学内バス バス停
Inter Campus Bus Stop



箕面キャンパス

MINOH Campus

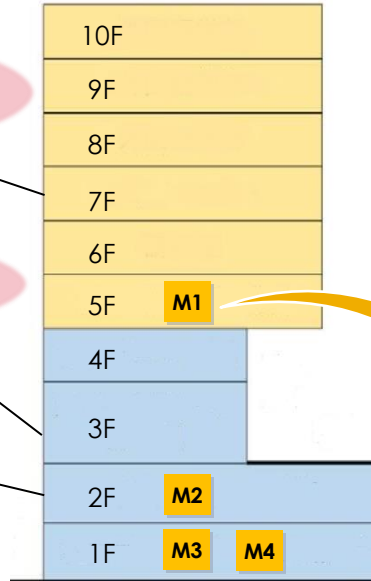
 学内バス バス停
Inter Campus Bus Stop

外国学研究講義棟 Research and Education Hub

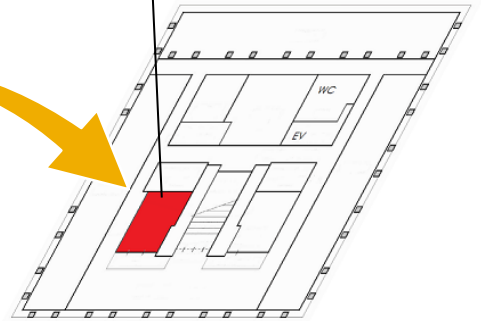
7F
日本語日本文化教育センター
Center for Japanese
Language and Culture

3F
食堂・売店
Cafeteria and Campus Store

2F
箕面学生センター
Minoh Student Center



5F
国際教育交流センター箕面分室
Minoh Branch,
Center for International
Education and Exchange



「阪大初心者向けQ&A」

Q1: 大阪大学に入ったばかりで、まだどこに何があるかわからないし、とても不安です。

A1: 大丈夫。一つずつわかっていくし、少しずつ様子がわかっていくので、心配しないでください。まず、このパンフレットを開いて留学生相談室マップをみてください。大阪大学にはあなたをサポートするところがたくさんあります。たとえば、国際教育交流センターIRIS（留学生交流情報室）や豊中分室、箕面分室を訪ねてみてください。また留学生相談室や国際交流室を持つ学部・研究科（以後「部局」）もあります。時間のあるときに、国際教育交流センターなどを訪問して「こんにちは！」と言ってみてください。そこから世界が広がります！インターネットを活用する方法もあります。たとえば「役立つ情報」を参照してください。

Q2: 初めて1人で生活を始めたので、知り合いも友人もいません。

A2: これから少しずつ知り合いや友人を作っていきます。あなたのクラスメートや研究室で友人を作ることもあるでしょう。また上述の国際教育交流センターIRISや豊中分室、箕面分室は学生同士が交流する場でもあります。留学生や日本人を含む一般学生が自由に入ったり、交流したりしています。是非、一度のぞいてみてください。また国際教育交流センターでは、事前に登録した学生などへ向けて、様々な交流会などのイベントの情報を定期的にメール（IRIS Letter）で発信しています。希望する場合は、国際教育交流センターまで来てください。

Q3: 日本語に（英語にも）自信がなく、コミュニケーションに不安があります。

A3: 確かにコミュニケーションはとても大切です。大阪大学には留学生対象の日本語プログラムがあります。また国際教育交流センターには地域の日本語教室の情報もまとめてあります。詳細はIRISや豊中分室、箕面分室に聞きに来てください。

Q4: これから大阪大学での勉強や研究がちゃんとできるか心配です。

A4: 初めてのところでの勉強が心配になる気持ちはよくわかります。これからのことについて心配なことがあれば、指導教員、クラス担任、授業担当の先生などに聞いてみたり、クラスメートや研究室の人と話してみましょう。また、国際教育交流センターなどにて学生同士で話してみるのもいいでしょう。あなたが個別に相談をしたい場合は、留学生相談室マップにあるように国際教育交流センターを始め、色々なサポーターがいますので、遠慮せずにコンタクトしてみてください。あなたのプライバシーは守ります。

Q5: 大阪大学に来る前に想像していたことと今の自分の状況が違って、どうしていいかわかりません。

A5: 来る前のイメージと現実のギャップが大きくて戸惑うことはよくあります。それが新しいところにきてすぐに感じることもあれば、最初はうまくいっていたのに、しばらく経ってからそういう気持ちになることもあります。家族や友人などに連絡して、自分の今の率直な気持ちを話してみたらどうでしょうか？ また留学生相談室マップにあるように、国際教育交流センターなどに行って学生同士で話してみたり、学内の色々なサポーターのところへ行ってみたりして、個別に話してみるのもいいかもしれません。また学外にも「役立つ情報」があります。1人で悩まず、誰かと話してみましょう。

“Q&As for Newcomers to Osaka University”

Q1: I am totally new to Osaka University and feel that I know nothing. I feel lost.

A1: Please do not worry. You will be able to learn little by little and you will get used to the life here. Look inside this pamphlet and you will find the “Map of Advising Rooms for International Students.” There are so many places on campus which can support you. Why not visit IRIS at the Center for International Education and Exchange (CIEE), Suita, Toyonaka Branch CIEE or Minoh Branch CIEE? Or, you may notice there are many Schools and Faculties which have Advising Rooms for International Students. Come on in and just say “hello!” and you will open the door to a new world!

You can also use information via the internet. For example, refer to the section on “Useful Information” in this pamphlet.

Q2: I have just started a new life here at Osaka by myself. I know no one. I have no friends here.

A2: You will start to meet people and make friends. You can make friends with your classmates or at your lab. On campus, IRIS, Toyonaka Branch, and Minoh Branch are the places for international students and local students to meet and engage in activities together for international exchange. Come and visit us! In addition, CIEE provides various kinds of information and activities for international students via e-mail (IRIS-Letter). If you would like to get the IRIS Letter, come to CIEE.

Q3: I am not good at Japanese (English), and I don't know whether I can communicate with people here.

A3: You are right, communication is important. There are Japanese Language programs at CIEE. You can also find a booklet which shows information of Japanese classes in local community there. Please come to CIEE IRIS, Toyonaka Branch, or Minoh Branch and ask the details.

Q4: I am worried whether I will do well in my studies and research at Osaka University.

A4: It is natural to be concerned about your studies when you start in a new place. If you have concerns, do not hesitate to talk about them with your supervising professor, or the professor who teaches one of your classes. You can also talk with your classmates or your lab mates. Or, you can talk with other students at CIEE. If you would like to consult privately, there are many places such as CIEE and other places shown in the Map of Advisors for International Students. Do not hesitate to contact us! Your privacy will be protected.

Q5: The image I had before coming to Osaka University is so different from what I am facing now. I do not know what to do.

A5: We often feel lost when there are so many differences between our images and expectations before coming and the reality after we come to a new place. You may well feel that way soon after your arrival. Or, things may go well at first, but later feel disoriented. How about contacting your family and friends and sharing how you feel now? Or you can visit CIEE or other places in the Map of Advisors for International Students and share with others or consult privately at those places. “Useful information” has the information not only in campus but also off campus. Please do not stay alone, but contact someone.