

秋～冬学期

留学生日本語 プログラム ガイドブック



2022年度版

大阪大学国際教育交流センター（CIEE）

<http://ciee.osaka-u.ac.jp/>



目次

- ◆CIEEで提供する6つの授業P2
- ◆あなたが受講できる授業は？P2
- ◆授業ごとの特徴P3
- ◆お問い合わせP5
- ◆オンライン授業についてP6
- ◆履修登録の流れP7
- ◆各コース時間割一覧&学期予定表P9
- ◆授業外の日本語学習サポートについてP13

◆CIEEで提供する6つの授業

大阪大学国際教育交流センター（CIEE）では、留学生を対象に次の6つの日本語授業を提供しています。

- ① 留学生日本語選択コース
- ② 学際融合教育科目 上級専門日本語
- ③ 国際交流科目 総合日本語 (JA)
- ④ 国際交流科目 日本語・グローバル理解演習 (JGU)
- ⑤ 共通教育科目 (総合日本語・専門日本語・多文化コミュニケーション)
- ⑥ 日本語集中コース ※

※日本語集中コースは、コース受け入れ時に選考があり、他と異なるためこのガイドブックでは取り上げません。

◆あなたが受講できる授業は？

身分ごとに受講できる授業が異なります 上記①～⑤の授業の中から紹介しています。

・ 研究生 → 留学生日本語選択コース 単位なし・本来吹田開講

・ 大学院正規留学生 → 留学生日本語選択コース 単位なし
学際融合教育科目 単位あり ←↑本来吹田開講
国際交流科目JA 単位あり・本来豊中開講
国際交流科目JGU 単位あり・本来豊中開講

・ 学部正規留学生 → 共通教育科目 単位あり・豊中開講

・ 特別聴講学生 → 留学生日本語選択コース 単位なし・本来吹田開講
国際交流科目JA 単位あり・本来豊中開講
国際交流科目JGU 単位あり・本来豊中開講
共通教育科目 (事前申請が必要) 単位あり
・本来豊中開講

・ 特別研究学生 → 留学生日本語選択コース 単位なし・本来吹田開講

・ 科目等履修生 → なし※

・ 教職員および外国人研究員 → なし※

※なし：OUマルチリンガルプラザ（P13）等を活用してください。

◆授業ごとの特徴

※受講は1人1レベルまで！
(レベル100~700)

留学生日本語選択コース レベル100~700

- 対象：大阪大学の留学生のうち、大学院生、研究生、特別聴講学生、特別研究学生は原則として受講できます。
 - 開講場所：吹田キャンパスICホール2階
(※新型コロナウイルスの感染状況によっては、オンライン授業になる可能性があります。)
 - クラス：自分のレベルやニーズに合わせて好きな科目を選択できます。ただし、選択できるレベルは1つだけです。
 - 単位を取得することはできません。
 - 登録はKOANから行います。(※FrontierLab@OsakaU等の一部のプログラムを除く。)
 - 希望者がクラスの定員を超えた場合は、①留学生日本語集中コース在籍生、②大学院生・研究生、③特別研究学生/特別聴講学生の優先順位で履修許可者を決定します。その結果、希望科目を受けられないことがあります。
 - 履修登録期間は9月28日(水)～10月20日(木)です(研究生の場合)。
※大学院生や一部の短期留学生は、所属部局での登録期間内に登録してください。
 - 授業開始日：10月7日(金)
 - 履修取り消し期間：10月21日(金)～11月10日(木)
※選択コースはオンラインで始まります。KOANに登録してください。
 - 注意！：大学院生は原則、選択コースの600レベル、700レベルの授業を履修することができません。代わりに、単位が出る「学際融合教育科目」の方を選択してください。
- ※木曜3限のビジネス日本語は例外です。

時間割一覧：P9、学期カレンダー：P10

学際融合教育科目 (上級専門日本語など)

上級
レベル600・700

- 大学院生のみを対象とした授業です。大学院での学習・研究活動について必要な日本語技能について学ぶことができます。
- 日本語レベルは日本語レベルチェックの600(上級)・700(超上級)に相当します。
- 開講場所：吹田キャンパスICホール2階
(※新型コロナウイルスの感染状況によっては、オンライン授業になる可能性があります。)
- 所定の成績を修めると、各科目1～2単位を取得することができます。
- KOANから履修登録してください。
 - ◆アカデミック・コミュニケーション(2単位、水曜4限、コード：C50502)
 - ◆アカデミック・リーディング(2単位、月曜5限、コード：C50506)
 - ◆アカデミック・ライティング(2単位、火曜5限、コード：C50508)
 - ◆多様性のための社会人としてのコミュニケーション ※秋学期のみ(1単位、木曜4限、コード：C50514)
- 履修登録期間：9月26日(月) 13:00～10月11日(火) 13:00
- 授業開始日：10月3日(月) ※アカデミック・リーディングは10/17開始の可能性あり。
- 履修取り消し期間：10月18日(火) 9:30～10月24日(月) 16:30

学期カレンダー：P10

国際交流科目 総合日本語（JA）レベル100~400

- 対象：特別聴講学生（OUSSEP・iExpo等）および大学院生のための日本語科目です。
研究生・特別研究学生は受講できません。
- レベル：入門（100）から中級後半（400）まで、4レベルあります。
- 内容：日本語の4技能（話す、聞く、読む、書く）を総合的に養成します。
- 単位：所定の成績を修めると、4単位が与えられます。
- 時間：基本的に1限目（8:50~10:20）に開講されます。
- 開講場所：豊中キャンパス
（※新型コロナウイルスの感染状況によっては、オンライン授業になる可能性があります。）
- 授業は1週間に3回あり、全ての授業に参加しなければなりません。複数のトラック（週に3回の授業のセット）がある場合には、1つのトラックを選んで履修します。
- 他の日本語授業（選択コース、学際融合、JGU）との掛け持ちの受講はできません。
- 登録はKOANから行います。（※FrontierLab@OsakaU等の一部のプログラムを除く。）
- 履修登録期間：9月26日（月）13:00～10月11日（火）13:00
- 授業開始日：10月3日（月）
- 履修取り消し期間：10月18日（火）9:30～10月24日（月）16:30

時間割一覧：P11、学期カレンダー：P12

国際交流科目 日本語・グローバル理解演習 (JGU500・JGU600)

 上級
レベル500・600

- 対象：特別聴講学生（OUSSEP・iExpo等）および大学院生のための日本語科目です。
研究生・特別研究学生は受講できません。
- レベル：上級前半（500レベル）と上級後半（600レベル）の2レベルです。
- 内容：特定のテーマに沿った内容の学習を行いつつ、日本語の理解力や運用力の促進を図る科目です。
- 時間：1限目（8:50~10:20）に開講されます。
- 開講場所：豊中キャンパス
（※新型コロナウイルスの感染状況によっては、オンライン授業になる可能性があります。）
- 単位：所定の成績を修めると1コマにつき2単位が与えられます。
- 他の日本語授業（選択コース、学際融合、JA）との掛け持ちの受講はできません。
- 登録はKOANから行います。（※FrontierLab@OsakaU等の一部のプログラムを除く。）
- 履修登録期間：9月26日（月）13:00～10月11日（火）13:00
- 授業開始日：10月3日（月）
- 履修取り消し期間：10月18日（火）9:30～10月24日（月）16:30

時間割一覧：P11、学期カレンダー：P12

全学共通教育科目

(総合日本語、専門日本語、多文化コミュニケーション) レベル700

- 対象：主に学部留学生が対象です。特別聴講学生が受講を希望する場合、所属学部の教務係に相談してください。
- レベル：本センター日本語レベルチェックの700レベル（超上級）に相当します。
- 開講場所：豊中キャンパス
- 登録はKOANから行ってください。
- 授業開始日：10月3日（月）

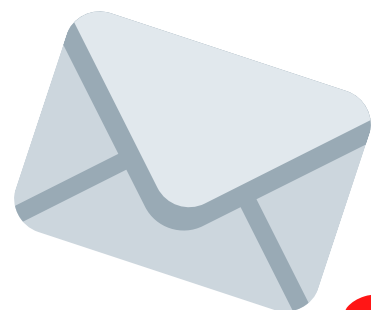
時間割一覧：P11、学期カレンダー：P12

◆お問い合わせ

ご質問はjpstaff@ciee.osaka-u.ac.jp
までメールでお願いします。
教務担当スタッフがお返事します。

◆お問い合わせの際、ご質問と併せて次の情報が必要です。

- (1) 学籍番号（学生証に記載されているもの）
- (2) 学生身分（院生か研究生かなど）
- (3) 所属研究科



◆お急ぎの場合、06-6879-7109までお電話ください。
(原則10時から15時まで。)

◆吹田キャンパスICホール3階のオフィスまでお越しいただくことも可能です。(原則10時から15時まで。)

もしもオンライン授業に
変更になる場合
ZoomやCLEを
使います。

※ 選択コースはオンラインで始まります。
KOANに登録してください。

オンライン授業の実際はクラスによって様々です。

KOANのシラバスをよく確認しましょう。

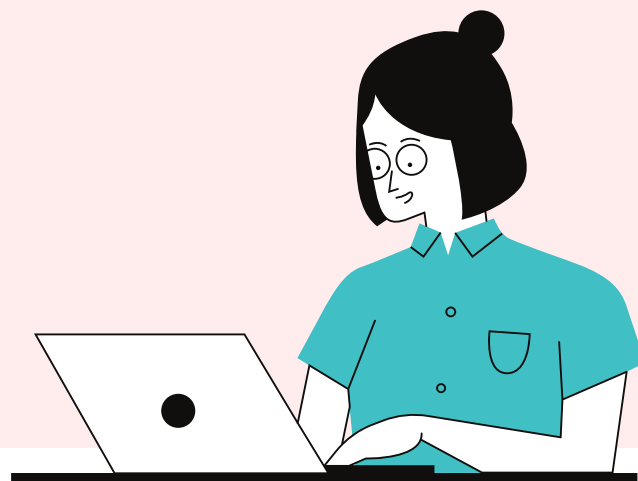
シラバス：https://KOAN.osaka-u.ac.jp/syllabus_ex/campus

原則、履修登録後に学生が各自（特に教員の指示を受けずに）

阪大のCLEシステムにログインし、

CLEからZoom情報にアクセスします。

CLE：<https://www.cle.osaka-u.ac.jp/>



◆履修登録の流れ (簡単4ステップ)

履修登録の手順は次の4ステップです。

CIEEホームページの「留学生日本語プログラム 履修登録の仕方」
[\(http://ciee.osaka-u.ac.jp/japanese_program/how-to-enroll/\)](http://ciee.osaka-u.ac.jp/japanese_program/how-to-enroll/)

下部にある「履修登録手順紹介ビデオ」でも見るすることができます。

START ① 日本語レベルチェックでレベルを決める

※日本語未習者 (レベル100) は受験不要

① http://nava.ciee.osaka-u.ac.jp/sim_levelcheck/にアクセスします



② 説明を読んで自分に近いレベルを受験します



③ 試験結果が表示されたら、右のNameと Student numberを入力して、Print as PDFをクリックします



④ PDFファイルをダウンロードして、初回授業時にCLEやメールで先生に提出します。



※要提出です！

② 授業を選ぶ

レベルが決まったら、CIEEホームページの「シラバス検索」をクリックし、自分のレベルのクラスの内容を読んで、自分に合ったクラスを選びます。

③ KOANで履修登録する

以下の手順でKOAN上での履修登録を進めてください。



① KOANにアクセスします



② 履修したい授業のコマをクリックします

③ 時間割コードを入力して、登録をクリックします



④ 履修したい授業が時間割に表示されたら、履修登録は完了です



	Monday	Tuesday	Wednesday	Thursday	Friday	Saturday
Period	Not registered	BSF111 Mon Qualified Comprehensive Japanese 100-T1- T&Z NAMEKAWA (Erika IC-ROOM1)	Not registered	Not registered	Not registered	Not registered
Period	Not registered	Not registered	Not registered	Not registered	BSF111 Mon Qualified Comprehensive Japanese 100-T1	Not registered

※大学院生や一部の短期留学生は所属部局での履修登録期間内に登録してください。

※OUSSEPやFrontierLab@OsakaU等、一部のプログラムでは学生自身でKOAN登録が行えない場合があります。所属部局にご相談ください。

※登録エラーはスタッフ (jpstaff@ciee.osaka-u.ac.jp) までご相談を！

GOAL! ④ 授業に出席する

日本語レベルチェックの結果をダウンロードし、初回授業の際にCLEやメールで授業担当教員まで提出してください。

◆ 選択コース時間割 @吹田ICホール2階

※ 選択コースはオンラインで始まります。KOANに登録してください。

レベル100

※ 内の数字は、KOANで履修登録する際に必要な時間割コードです。
 ※ 総合日本語JBクラスのTrack1とTrack2は同じ内容の授業です。どちらか選んで受講してください。

	月	火	水	木	金
I 8:50 ~10:20		88F1T1 JB100-Track1 Room5 総合日本語	Track1 週2コマセット		88F1T1 JB100-Track1 Room5 総合日本語
II 10:30 ~12:00		88F1T2 JB100-Track2 Room5 総合日本語	Track2		88F1T2 JB100-Track2 Room5 総合日本語

レベル200

	月	火	水	木	金
I 8:50 ~10:20	88FK21 Room2 JK201 漢字と語彙(非漢字系)	88F2T1 JB200-Track1 Room2 総合日本語	Track1		88F2T1 JB200-Track1 Room2 総合日本語
II 10:30 ~12:00	88FK22 Room6 JK202 漢字と語彙(漢字系)	88F2T2 JB200-Track2 Room3 総合日本語	Track2		88F2T2 JB200-Track2 Room3 総合日本語

↑↓JK201/JK301は母語で漢字を使用していない学生向け、JK202/JK302は使用している学生向け。

レベル300

	月	火	水	木	金
I 8:50 ~10:20		88F3T1 JB300-Track1 Room3 総合日本語	Track1		88F3T1 JB300-Track1 Room3 総合日本語
II 10:30 ~12:00	88FK32 Room6 JK302 漢字と語彙(漢字系)	88F3T2 JB300-Track2 Room6 総合日本語	Track2		88F3T2 JB300-Track2 Room6 総合日本語

レベル400

	月	火	水	木	金
I 8:50 ~10:20	※同時履修不可! 同じ内容の授業です	88FW42 JW400-Track2 Room6 アカデミックライティング	Track1		88F3T1 JB300-Track1 Room3 総合日本語
II 10:30 ~12:00		88FC41 JC400-Track1 Room5 アカデミック コミュニケーション	Track2		88F3T2 JB300-Track2 Room6 総合日本語
IV 15:10 ~16:40	88FW41 JW400-Track1 Room6 アカデミックライティング	88FC42 JC400-Track2 Room5 アカデミック コミュニケーション			※JCのみ、JWのみといった、 1コマのみの履修も可能です。

レベル500

	月	火	水	木	金
I 8:50 ~10:20	※同時履修不可! 同じ内容の授業です	88FW52 JW500-Track2 Room6 アカデミックライティング	Track1		88FB50 BJ500 Room5 ビジネス 日本語コミュニケーション
II 10:30 ~12:00		88FC51 JC500-Track1 Room5 アカデミック コミュニケーション	Track2		88FB50 BJ500 Room5 ビジネス 日本語コミュニケーション
IV 15:10 ~16:40	88FW51 JW500-Track1 Room6 アカデミックライティング	88FC52 JC500-Track2 Room5 アカデミック コミュニケーション			※JCのみ、JWのみ、BJのみといった、 1コマのみの履修も可能です。

レベル600

	月	火	水	木	金
II 10:30 ~12:00		×大学院生→	88FC60 JC600 Room6 アカデミックコミュニケーション	88FB60 BJ600 Room5 ビジネス日本語コミュニケーション	←大学院生○
III 13:30 ~15:00				88FW60 JW600 Room6 アカデミックライティング	←大学院生×
IV 15:10 ~16:40					
V 16:50 ~18:20	88FR60 Room6 JR600 アカデミックリーディング	←大学院生×			※JCのみ、JWのみ、BJのみといった、 1コマのみの履修も可能です。

レベル700

	月	火	水	木	金
II 10:30 ~12:00		×大学院生→	88FC70 JC700 Room6 アカデミックコミュニケーション	88FB70 BJ700 Room5 ビジネス日本語コミュニケーション	←大学院生○
III 13:30 ~15:00				88FW70 JW700 Room6 アカデミックライティング	←大学院生×
IV 15:10 ~16:40					
V 16:50 ~18:20	88FR70 Room6 JR700 アカデミックリーディング	←大学院生×			※JCのみ、JWのみ、BJのみといった、 1コマのみの履修も可能です。

◆ 選択コース（秋冬）学期予定表

①～⑮：授業の回数

※吹田キャンパスICホール2階で開講

曜日 月	月	火	水	木	金
2022年 10月	3	4	5	6	① 7
	スポーツの日 10	① 11	① 12	① 13	② 14
	① 17	② 18	② 19	② 20	③ 21
	② 24	③ 25	③ 26	③ 27	④ 28
	③ 31				
11月		④ 1	④ 2	まちなか祭準備 3	まちなか祭 4
	まちなか祭片付け 7	⑤ 8	⑤ 9	④ 10	⑤ 11
	④ 14	⑥ 15	⑥ 16	⑤ 17	⑥ 18
	⑤ 21	⑦ 22	勤労感謝の日 23	⑥ 24	⑦ 25
	⑥ 28	月曜⑦振替 29	⑦ 30		
		↑ 注意！		⑦ 1	⑧ 2
12月	⑧ 5	⑧ 6	⑧ 7	⑧ 8	⑨ 9
	⑨ 12	⑨ 13	⑨ 14	⑨ 15	⑩ 16
	⑩ 19	⑩ 20	⑩ 21	⑩ 22	⑪ 23
	⑪ 26				
2023年 1月	2	3	⑪ 4	⑪ 5	⑫ 6
	成人の日 9	⑪ 10	⑫ 11	⑫ 12	共通テスト準備日 13
	⑫ 16	⑫ 17	⑬ 18	⑬ 19	⑬ 20
	⑬ 23	⑬ 24	⑭ 25	⑭ 26	⑭ 27
	⑭ 30	⑭ 31			
2月			⑮ 1	⑮ 2	⑮ 3
	⑮ 6	⑮ 7			

授業開始
10月7日（金）

履修登録期間
（研究生の場合）

9月28日（水）

～

10月20日（木）

注意！：院生や短期留学生は所属部局の履修登録期間が優先されます。

履修許可者発表
10月24日（月）

履修取り消し期間

10月21日（金）

～

11月10日（木）

※なるべく早めの履修登録をお願いします。

◆ 国際交流科目JA・JGU（秋冬）時間割一覧

& ◆ 共通教育科目（秋冬）時間割一覧

※豊中キャンパス開講

国際交流科目（JA・JGU）

全学共通教育科目

時間帯	月		火		水		木		
	授業	担当	授業	担当	授業	担当	授業	担当	
I 8:50 ~ 10:20 	①②③ : ①②③ : JAは週3回 全て出席する 必要があります 注意： 全てTrack2は OUSSEP 専用です		① JA100 Track1 (コード:881229) & JA100 Track2 (コード: 881230) ※合同講義	難波	② JA100Track1 (コード:881229)	岡田	③ JA100Track1 (コード:881229)	蔭山	
					② JA100Track2 (コード:881230)	花井	③ JA100Track2 (コード:881230)	花井	
					② JA100Track3 (コード:881233)	住吉	③ JA100Track3 (コード:881233)	住吉	
				① JA200 Track1 (コード:881231) & JA200 Track2 (コード: 881232) ※合同講義	大谷	② JA200Track1 (コード:881231)	上仲	③ JA200Track1 (コード:881231)	矢部
						② JA200Track2 (コード:881232)	半田	③ JA200Track2 (コード:881232)	半田
				① JA300 Track1 (コード:881234)	住吉	② JA300 Track1 (コード:881234) & JA300 Track2 (コード:881235) ※合同講義	中俣	③ JA300 Track1 (コード:881234)	上田
				① JA300 Track2 (コード:881235)	上田			③ JA300 Track2 (コード:881235)	岡崎
				① JA400 Track1 (コード:881236)	宮崎	② JA400 Track1 (コード:881236)	岡崎	③ JA400 Track1 (コード:881236) & JA400 Track2 (コード:881237) ※合同講義	義永
	① JA400 Track2 (コード:881237)	矢部	② JA400 Track2 (コード:881237)	矢部					
	JGU500a (コード:881282)	韓	JGU500b (コード:881283)	藤澤	JGU500c (コード:881284)	中俣			
	JGU600a (コード:881273)	岡崎	JGU600b (コード:881274)	大谷	JGU600c (コード:881275)	小原			
II 10:30~ 12:00			① JA100Track3 (コード:881233)	難波					
III									
IV 15:10~ 16:40									
V 16:50~ 18:20	専門日本語	義永	専門 日本語	難波	専門日本語	村岡	総合日本語	福良	
	多文化コミュニ ケーション	岡本	多文化コミュニ ケーション	西村	多文化コミュニ ケーション	大谷			

◆ 国際交流科目JA・JGU（春夏）学期予定表

& ◆ 共通教育科目（春夏）学期予定表

①～⑮：授業の回数

※豊中キャンパス開講

曜日 月	月	火	水	木	金
2022年 10月	① 3	① 4	① 5	① 6	① 7
	スポーツの日 10	② 11	② 12	② 13	② 14
	② 17	③ 18	③ 19	③ 20	③ 21
	③ 24	④ 25	④ 26	④ 27	④ 28
	④ 31				
	11月		⑤ 1	⑤ 2	ましかね祭準備 3
ましかね祭片付け 7		⑥ 8	⑥ 9	⑤ 10	⑤ 11
⑤ 14		⑦ 15	⑦ 16	⑥ 17	⑥ 18
⑥ 21		⑧ 22	勤労感謝の日 23	⑦ 24	⑦ 25
⑦ 28		月曜⑧振替 29	⑧ 30		
12月			↑ 注意！		⑧ 1
	⑨ 5	⑨ 6	⑨ 7	⑨ 8	⑨ 9
	⑩ 12	⑩ 13	⑩ 14	⑩ 15	⑩ 16
	⑪ 19	⑪ 20	⑪ 21	⑪ 22	⑪ 23
	⑫ 26				
	2023年 1月			⑫ 28	⑫ 29
2		3	⑫ 4	⑫ 5	⑫ 6
成人の日 9		⑫ 10	⑬ 11	⑬ 12	共通テスト準備日 13
⑬ 16		⑬ 17	⑭ 18	⑭ 19	⑬ 20
⑭ 23		⑭ 24	⑮ 25	⑮ 26	⑭ 27
⑮ 30		⑮ 31			
2月			1	2	⑮ 3

授業開始
10月3日（月）

履修登録期間
9月26日（月）13:00
～
10月11日（火）13:00

履修取り消し期間
10月18日（火）9:30
～
10月24日（月）16:30

◆授業外の日本語学習サポートについて

OUマルチリンガルプラザ



「OUマルチリンガルプラザ」は、授業外の日本語学習をサポートするための施設です。大阪大学の学生や教職員は誰でも利用できます。豊中キャンパス・サイバーメディアセンター4階と吹田キャンパス・ICホール2階の2箇所にあります。

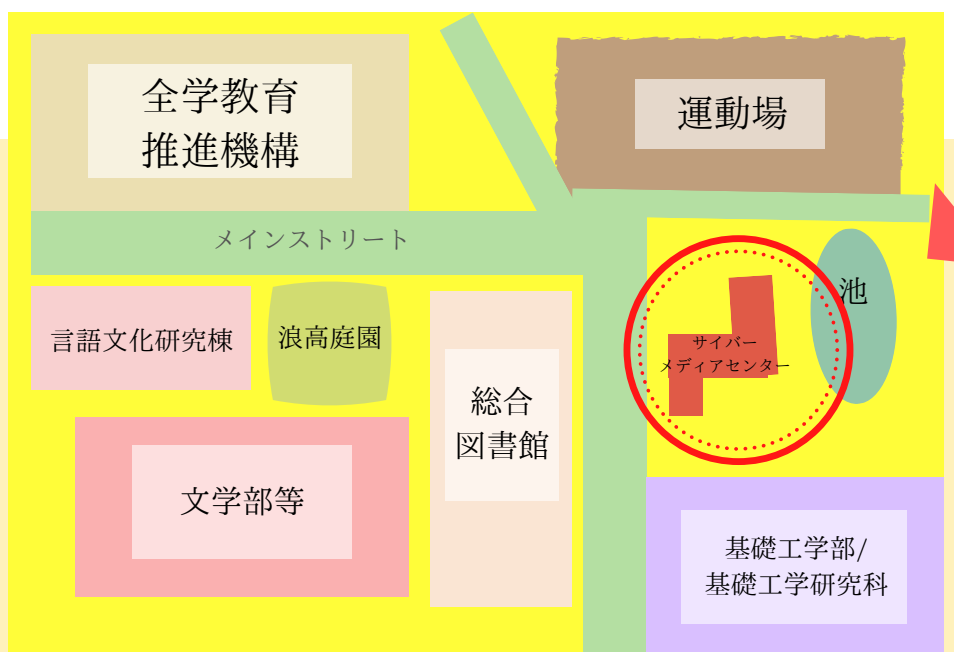


日本語の教材があり、会話練習、チュータリング、ワークショップ、イベントなどを実施しています。日本語学習のアドバイザーへの学習相談は火曜日の15:10～15:50、16:00～16:40です（要予約）。詳しくはwebサイトを見てください。

ホームページ：<https://www.lang.osaka-u.ac.jp/cme/plaza/>

✉ お問い合わせ：plaza@lang.osaka-u.ac.jp

豊中キャンパスマップ



豊中のプラザ

★学習相談は火曜4限

★サイバーメディアセンター4F

※吹田分室は
吹田キャンパスICホール
2階 Room4にあります！