


～春夏編～



**留学生日本語
プログラム
ガイドブック**

2022年度版

大阪大学国際教育交流センター（CIEE）

<http://ciee.osaka-u.ac.jp/>



目次

◆CIEEで提供する5つの授業P2
◆あなたが受講できる授業は？P2
◆授業ごとの特徴P3
◆お問い合わせP5
◆オンライン授業詳細P6
◆履修登録の流れP7
◆各コース時間割一覧&学期予定表P9
◆授業外の日本語学習サポートについてP13

◆CIEEで提供する5つの授業

大阪大学国際教育交流センター（CIEE）では、留学生を対象に次の5つの日本語授業を提供しています。

- ① 留学生日本語選択コース
- ② 学際融合教育科目 上級専門日本語
- ③ 国際交流科目 総合日本語 (JA)
- ④ 国際交流科目 日本語・グローバル理解演習 (JGU)
- ⑤ 共通教育科目 (総合日本語・専門日本語・多文化コミュニケーション)

◆あなたが受講できる授業は？

身分ごとに受講できる授業が異なります。

- 研究生 → 留学生日本語選択コース 単位なし・本来吹田開講
- 大学院正規留学生 → 留学生日本語選択コース 単位なし
学際融合教育科目 単位あり ←↑本来吹田開講
国際交流科目JA 単位あり・本来豊中開講
国際交流科目JGU 単位あり・本来豊中開講
- 学部正規留学生 → 共通教育科目 単位あり
- 特別聴講学生 → 留学生日本語選択コース 単位なし・本来吹田開講
国際交流科目JA 単位あり・本来豊中開講
国際交流科目JGU 単位あり・本来豊中開講
共通教育科目 (事前申請が必要) 単位あり
・本来豊中開講
- 特別研究学生 → 留学生日本語選択コース 単位なし・本来吹田開講
- 科目等履修生 → なし※
- 教職員および外国人研究員 → なし※

※なし：OUマルチリンガルプラザ（P13）等を活用してください。

◆授業ごとの特徴

※受講は1人1レベルまで！
(レベル100~700)

留学生日本語選択コース レベル100~700

- 対象：大阪大学の留学生のうち、大学院生、研究生、特別聴講学生、特別研究学生は原則として受講できます。
 - 授業形態：学期当初はZoomやCLEを利用したオンライン授業になります。（※本来は吹田開講）
 - クラス：自分のレベルやニーズに合わせて好きな科目を選択できます。ただし、選択できるレベルは1つだけです。
 - 単位を取得することはできません。
 - 登録はKOANから行います。（※FrontierLab@OsakaU等の一部のプログラムを除く。）
 - 希望者がクラスの定員を超えた場合は、①留学生日本語集中コース在籍生、②大学院生・研究生、③特別研究学生/特別聴講学生 の優先順位で履修許可者を決定します。その結果、希望科目を受けられないことがあります。
 - 履修登録期間は**3月28日（月）～4月21日（木）**です（研究生の場合）。
※大学院生や一部の短期留学生は、所属部局での登録期間内に登録してください。
 - 授業開始日：**4月11日（月）**
 - 履修取り消し期間：**4月22日（金）～5月12日（木）**
 - **注意！：大学院生は原則、選択コースの600レベル、700レベルの授業を履修することができません。代わりに、単位が出る「学際融合教育科目」の方を選択してください。**
- ※木曜3限のビジネス日本語は例外です。

時間割一覧：P9、学期カレンダー：P10

学際融合教育科目（上級専門日本語など）

 上級
レベル600・700

- 大学院生のみを対象とした授業です。大学院での学習・研究活動について必要な日本語技能について学ぶことができます。
- 日本語レベルは日本語レベルチェックの600（上級）・700（超上級）に相当します。
- 授業形態：学期当初はZoomやCLEを利用したオンライン授業になります。（※本来は吹田開講）
- 所定の成績を修めると、各科目1～2単位を取得することができます。
- KOANから履修登録してください。
 - ◆アカデミック・コミュニケーション（2単位、水曜4限、コード：C50501）
 - ◆アカデミック・リーディング（2単位、月曜5限、コード：C50505）
 - ◆アカデミック・ライティング（2単位、火曜5限、コード：C50507）
 - ◆ICTを活用した留学生のためのキャリアデザイン ※春学期のみ
(1単位、木曜4限、コード：C50509)
- 履修登録期間：**4月8日（金）15:00～4月18日（月）13:00**
- 授業開始日：**4月11日（月）**
- 履修取り消し期間：**4月22日（金）9:30～4月28日（木）16:30**

学期カレンダー：P10

国際交流科目 総合日本語（JA）レベル100~400

- 対象：特別聴講学生（OUSSEP・iExpo等）および大学院生のための日本語科目です。研究生・特別研究学生は受講できません。
- レベル：入門（100）から中級後半（400）まで、4レベルあります。
- 内容：日本語の4技能（話す、聞く、読む、書く）を総合的に養成します。
- 単位：所定の成績を修めると、4単位が与えられます。
- 時間：基本的に1限目（8:50~10:20）に開講されます。
- 授業形態：学期当初はZoomやCLEを利用したオンライン授業になります。
(※本来は豊中開講)
- 授業は1週間に3回あり、全ての授業に参加しなければなりません。複数のトラック（週に3回の授業のセット）がある場合には、1つのトラックを選んで履修します。
- 他の日本語授業（選択コース、学際融合、JGU）との掛け持ちの受講はできません。
- 登録はKOANから行います。(※FrontierLab@OsakaU等の一部のプログラムを除く。)
- 履修登録期間: 4月8日（金）15:00 ~ 4月18日（月）13:00
- 授業開始日: 4月11日（月）
- 履修取り消し期間: 4月22日（金）9:30 ~ 4月28日（木）16:30

時間割一覧：P11、学期カレンダー：P12

国際交流科目 日本語・グローバル理解演習 (JGU500・JGU600)

 上級
レベル500・600

- 対象：特別聴講学生（OUSSEP・iExpo等）および大学院生のための日本語科目です。研究生・特別研究学生は受講できません。
- レベル：上級前半（500レベル）と上級後半（600レベル）の2レベルです。
- 内容：特定のテーマに沿った内容の学習を行いつつ、日本語の理解力や運用力の促進を図る科目です。
- 時間：1限目（8:50~10:20）に開講されます。
- 授業形態：学期当初はZoomやCLEを利用したオンライン授業になります。
(※本来は豊中開講)
- 単位：所定の成績を修めると1コマにつき2単位が与えられます。
- 他の日本語授業（選択コース、学際融合、JA）との掛け持ちの受講はできません。
- 登録はKOANから行います。(※FrontierLab@OsakaU等の一部のプログラムを除く。)
- 履修登録期間: 4月8日（金）15:00 ~ 4月18日（月）13:00
- 授業開始日: 4月11日（月）
- 履修取り消し期間: 4月22日（金）9:30 ~ 4月28日（木）16:30

時間割一覧：P11、学期カレンダー：P12

全学共通教育科目

(総合日本語、専門日本語、多文化コミュニケーション) レベル700

- 対象：主に学部留学生が対象です。特別聴講学生が受講を希望する場合、所属学部の教務係に相談してください。
- レベル：本センター日本語レベルチェックの700レベル（超上級）に相当します。
- 授業形態：授業ごとに様々です。（オンライン開講、対面開講など。）
- 登録はKOANから行ってください。
- 授業開始日: **4月11日（月）**

時間割一覧：P11、学期カレンダー：P12

◆お問い合わせ

ご質問は jpstaff@ciee.osaka-u.ac.jp
までメールでお願いします。
教務担当スタッフがお返事します。

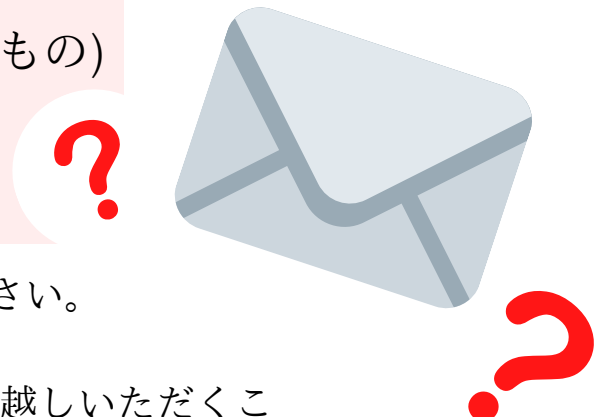
◆お問い合わせの際、ご質問と併せて次の情報が必要です。

- (1) 学籍番号 (学生証に記載されているもの)
- (2) 学生身分 (院生か研究生か)
- (3) 所属研究科

◆お急ぎの場合、06-6879-7109までお電話ください。

(原則10時から15時まで。)

◆吹田キャンパスICホール3階のオフィスまでお越しいただくことも可能です。(原則10時から15時まで。)



すべて当分の間
オンライン授業です。
ZoomやCLEを使った授業、
頑張りましょう！

オンライン授業の実際はクラスによって様々です。

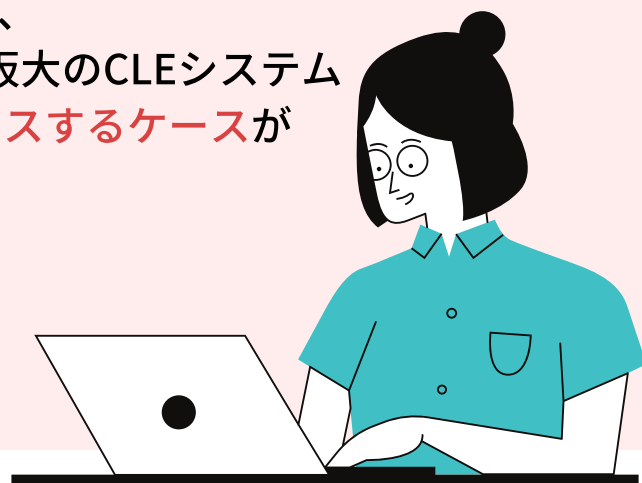
KOANの**シラバス**をよく確認しましょう。

シラバス : https://KOAN.osaka-u.ac.jp/syllabus_ex/campus

傾向として、選択コース100～300レベルでは、初回授業までに教員からCIEE独自の授業用SNS「Okini」について招待メールが届き、それを受けて、学生が**OkiniからZoom情報にアクセスするケース**が多いです。

選択コース400～700レベルは、履修登録後、学生が**各自**（特に教員の指示を受けずに）阪大のCLEシステムにログインし、**CLEからZoom情報にアクセスするケース**が多いです。

CLE : <https://www.cle.osaka-u.ac.jp/>



◆履修登録の流れ (簡単4ステップ)

履修登録の手順は次の4ステップです。

CIEEホームページの「留学生日本語プログラム 履修登録の仕方」
[\(http://ciee.osaka-u.ac.jp/japanese_program/how-to-enroll/\)](http://ciee.osaka-u.ac.jp/japanese_program/how-to-enroll/)
 下部にある「履修登録手順紹介ビデオ」でも見るすることができます。

START ① 日本語レベルチェックでレベルを決める

※日本語未習者 (レベル100) は受験不要

① http://nava.ciee.osaka-u.ac.jp/sim_levelcheck/にアクセスします



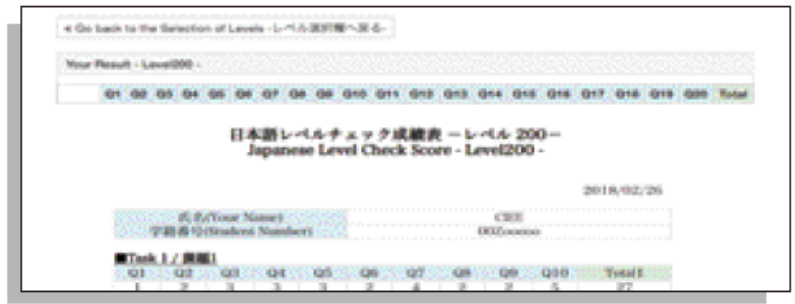
② 説明を読んで自分に近いレベルを受験します



③ 試験結果が表示されたら、右のNameと Student numberを入力して、Print as PDFをクリックします



④ PDFファイルをダウンロードして、初回授業時にCLEやメールで先生に提出します。



※要提出です！



② 授業を選ぶ

レベルが決まったら、CIEEホームページの「シラバス検索」をクリックし、自分のレベルのクラスの内容を読んで、自分に合ったクラスを選びます。

③ KOANで履修登録する

以下の手順でKOAN上での履修登録を進めてください。



① KOANにアクセスします

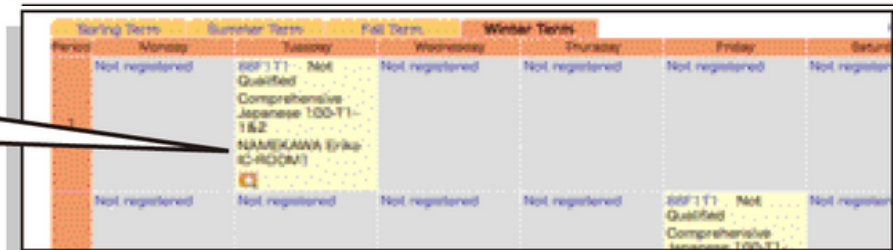


② 履修したい授業のコマをクリックします

③ 時間割コードを入力して、登録をクリックします



④ 履修したい授業が時間割に表示されたら、履修登録は完了です



※大学院生や一部の短期留学生は所属部局での履修登録期間内に登録してください。

※OUSSEPやFrontierLab@OsakaU等、一部のプログラムでは学生自身でKOAN登録が行えない場合があります。所属部局にご相談ください。

※登録エラーはスタッフ (jpstaff@ciee.osaka-u.ac.jp) までご相談を！

GOAL! ④ 授業に出席する

日本語レベルチェックの結果をダウンロードし、初回授業の際にCLEやメールで授業担当教員まで提出してください。

◆ 選択コース（春夏）時間割一覧

※ ■ 内の数字は、KOANで履修登録する際に必要な時間割コードです。

※ 総合日本語JBクラスのTrack1とTrack2は同じ内容の授業です。どちらか選んで受講してください。

レベル100

	月	火	水	木	金
I 8:50 ~10:20		88S1T1 JB100-Track1-1 総合日本語	Track1		88S1T1 JB100-Track1-2 総合日本語
II 10:30 ~12:00		88S1T2 JB100-Track2-1 総合日本語	Track2		88S1T2 JB100-Track2-2 総合日本語

レベル200

	月	火	水	木	金
I 8:50 ~10:20	※選択コマ数は自由	88S2T1 JB200-Track1-1 総合日本語	Track1		88S2T1 JB200-Track1-2 総合日本語
II 10:30 ~12:00	88SK21 JK201 漢字と語彙(非漢字系)	88SK2 JK202 漢字と語彙(漢字系)	88S2T2 JB200-Track2-1 総合日本語	Track2	88S2T2 JB200-Track2-2 総合日本語

JK201/JK301は母語で漢字を使用していない学生向け、JK202/JK302は使用している学生向け。

レベル300

	月	火	水	木	金
I 8:50 ~10:20		88S3T1 JB300-Track1-1 総合日本語	Track1		88S3T1 JB300-Track2-1 総合日本語
II 10:30 ~12:00	88SK32 JK302 漢字と語彙(漢字系)	88S3T1 JB300-Track2-1 総合日本語		88SK31 JK301 漢字と語彙(非漢字系)	88S3T2 JB300-Track2-2 総合日本語

レベル400

	月	火	水	木	金
III 13:30 ~15:00	※選択コマ数は自由			88SC40 JC400 アカデミックコミュニケーション	
IV 15:10 ~16:40		88SW40 JW400 アカデミックライティング			

レベル500

	月	火	水	木	金
III 13:30 ~15:00	※選択コマ数は自由		88SB50 BJ500 ビジネス日本語コミュニケーション	88SC50 JC500 アカデミックコミュニケーション	
IV 15:10 ~16:40		88SW50 JW500 アカデミックライティング			

レベル600

	月	火	水	木	金
II 10:30 ~12:00	※選択コマ数は自由		88SC60 JC600 アカデミックコミュニケーション		
III 13:30 ~15:00			88SB60 BJ600 ビジネス日本語コミュニケーション	88SW60 JW600 アカデミックライティング	
IV 15:10 ~16:40					
V 16:50 ~18:20	88SR60 JR600 アカデミックリーディング				

レベル700

	月	火	水	木	金
II 10:30 ~12:00	※選択コマ数は自由		88SC70 JC700 アカデミックコミュニケーション		
III 13:30 ~15:00			88SB70 BJ700 ビジネス日本語コミュニケーション	88SW70 JW700 アカデミックライティング	
IV 15:10 ~16:40					
V 16:50 ~18:20	88SR70 JR700 アカデミックリーディング				

◆ 選択コース（春夏）学期予定表



◆ 学際融合（春夏）学期予定表

①～⑮：授業の回数

※本来吹田キャンパス開講

曜日	月	火	水	木	金
4月					1
	4	5	6	7	8
	① 11	① 12	① 13	① 14	① 15
	② 18	② 19	② 20	② 21	② 22
	③ 25	③ 26	③ 27	③ 28	昭和の日 29
5月	いちよう祭準備 2	いちよう祭 3	いちよう祭 4	いちよう祭片付け 5	③ 6
	④ 9	④ 10	④ 11	④ 12	④ 13
	⑤ 16	⑤ 17	⑤ 18	⑤ 19	⑤ 20
	⑥ 23	⑥ 24	⑥ 25	⑥ 26	⑥ 27
	⑦ 30	⑦ 31			
			⑦ 1	⑦ 2	⑦ 3
6月	⑧ 6	⑧ 7	⑧ 8	⑧ 9	⑧ 10
	⑨ 13	⑨ 14	⑨ 15	⑨ 16	⑨ 17
	⑩ 20	⑩ 21	⑩ 22	⑩ 23	⑩ 24
	⑪ 27	⑪ 28	⑪ 29	⑪ 30	
					⑪ 1
7月	⑫ 4	⑫ 5	⑫ 6	⑫ 7	⑫ 8
	⑬ 11	⑬ 12	⑬ 13	⑬ 14	⑬ 15
	海の日 18	⑭ 19	⑭ 20	⑭ 21	⑭ 22
	⑭ 25	⑮ 26	⑮ 27	⑭ 28	⑮ 29
	⑮ 1				
8月					

授業開始
4月11日（月）

履修登録期間
(研究生の場合)

3月28日（月）
～
4月21日（木）

注意！：院生や短期留
学生は所属部局の履修
登録期間が優先されま
す。

履修取り消し期間

4月22日（金）
～
5月12日（木）

履修許可者発表
4月25日（月）

※なるべく早めの履修登録
をお願いします。



◆ 国際交流科目 JA・JGU（春夏）時間割一覧

& ◆ 共通教育科目（春夏）時間割一覧



国際交流科目（JA・JGU）

全学共通教育科目

※本来豊中キャンパス開講

時間帯	月		火		水		木	
	授業	担当	授業	担当	授業	担当	授業	担当
I 8:50 ~ 10:20 	<p>①②③ :</p> <p>JAは週3回 全て出席する 必要があります</p> <p>注意：全てTrack2は OUSSEP 専用です</p>		① JA100 Track1 (code:881115) & JA100 Track2 (code: 881116) ※合同講義	難波	② JA100Track1 (code:881115)	岡田	③ JA100Track1 (code:881115)	蔭山
			② JA100Track2 (code:881116)	花井	③ JA100Track2 (code:881116)	花井		
			① JA200 Track1 (code:881117) & JA200 Track2 (code: 881118) ※合同講義	大谷	② JA200Track1 (code:881117)	矢部	③ JA200Track1 (code:881117)	矢部
			② JA200Track2 (code:881118)	半田	③ JA200Track2 (code:881118)	半田		
			① JA300 Track1 (code:881120)	住吉	② JA300 Track1 (code:881120) & JA300 Track2 (code: 881121) ※合同講義	中俣	③ JA300 Track1 (code:881120)	上田
			① JA300 Track2 (code:881121)	岡崎			③ JA300 Track2 (code:881121)	岡崎
			① JA400 Track1 (code:881122)	宮崎	② JA400 Track1 (code:881122)	岡崎	③ JA400 Track1 (code:881122) & JA400 Track2 (code: 881123) ※合同講義	義永
			① JA400 Track2 (code:881123)	小原	② JA400 Track2 (code:881123)	小原		
JGU500 d (code:881147)	韓	JGU500e (code:881148)	藤澤	JGU500f (code:881149)	中俣			
JGU600 d (code:881140)	矢部	JGU600e (code:881141)	大谷	JGU600f (code:881142)	伊藤			
II 10:30~ 12:00				多文化コミュニケー ション	有川			
III								
IV 15:10~ 16:40					多文化コミュニケー ション	石倉		
V 16:50~ 18:20	専門日本語	義永	総合日本語	難波	専門日本語	難波	総合日本語	福良
	多文化コミュニ ケーション	岡本	多文化コミュニ ケーション	西村	多文化コミュニ ケーション	大谷		



◆ 国際交流科目JA・JGU（春夏）学期予定表

& ◆ 共通教育科目（春夏）学期予定表

①～⑮：授業の回数

曜日 月	月	火	水	木	金	
4月					1	
	4	5	6	7	8	
	① 11	① 12	① 13	① 14	① 15	
	② 18	② 19	② 20	② 21	② 22	
	③ 25	③ 26	③ 27	③ 28	昭和の日 29	
	5月	いちょう祭準備 2	いちょう祭 3	いちょう祭 4	いちょう祭片付け 5	③ 6
④ 9		④ 10	④ 11	④ 12	④ 13	
⑤ 16		⑤ 17	⑤ 18	⑤ 19	⑤ 20	
⑥ 23		⑥ 24	⑥ 25	⑥ 26	⑥ 27	
⑦ 30		⑦ 31				
6月				⑦ 1	⑦ 2	⑦ 3
		⑧ 6	⑧ 7	⑧ 8	⑧ 9	⑧ 10
	⑨ 13	⑨ 14	⑨ 15	⑨ 16	⑨ 17	
	⑩ 20	⑩ 21	⑩ 22	⑩ 23	⑩ 24	
	⑪ 27	⑪ 28	⑪ 29	⑪ 30		
	7月					⑪ 1
⑫ 4		⑫ 5	⑫ 6	⑫ 7	⑫ 8	
⑬ 11		⑬ 12	⑬ 13	⑬ 14	⑬ 15	
海の日 18		⑭ 19	⑭ 20	⑭ 21	⑭ 22	
⑭ 25		⑮ 26	⑮ 27	⑮ 28	⑮ 29	
8月		⑮ 1				
		2	3	4	5	

授業開始
4月11日（月）

履修登録期間
4月8日（金）15:00
～
4月18日（月）13:00

履修取り消し期間
4月22日（金）9:30
～
4月28日（木）16:30

◆授業外の日本語学習サポートについて

OUマルチリンガルプラザ



大阪大学には、授業外の日本語学習をサポートする施設「OUマルチリンガルプラザ」が、豊中キャンパス、サイバーメディアセンター4階にあります。

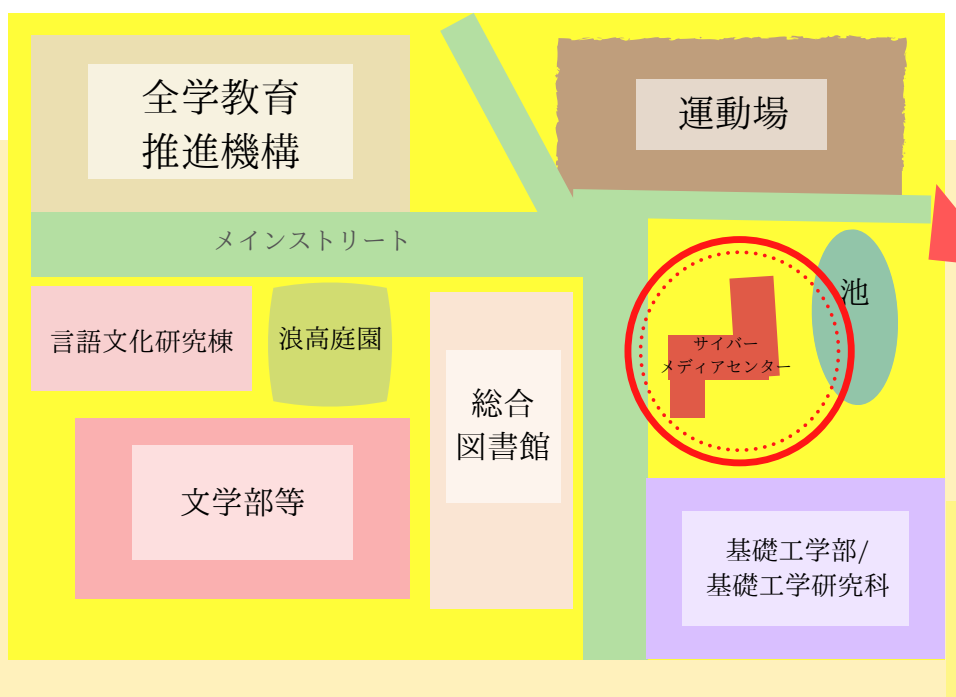


日本語の教材があり、火曜日15:10～16:40は、日本語学習のアドバイザーに学習相談をすることができます（※現在はZoom等に対応、要問い合わせ）。日本語の会話練習や日本語を使った交流行事も開かれています。詳しくはwebを見てください。

ホームページ：<https://www.lang.osaka-u.ac.jp/cme/plaza/>

✉ お問い合わせ：plaza@lang.osaka-u.ac.jp

豊中キャンパスマップ



ここ

★学習相談は火曜4限

(※現在は要問い合わせ)

★サイバーメディアセンター4F

※吹田にもオープン予定！
詳しくはHPを確認してください